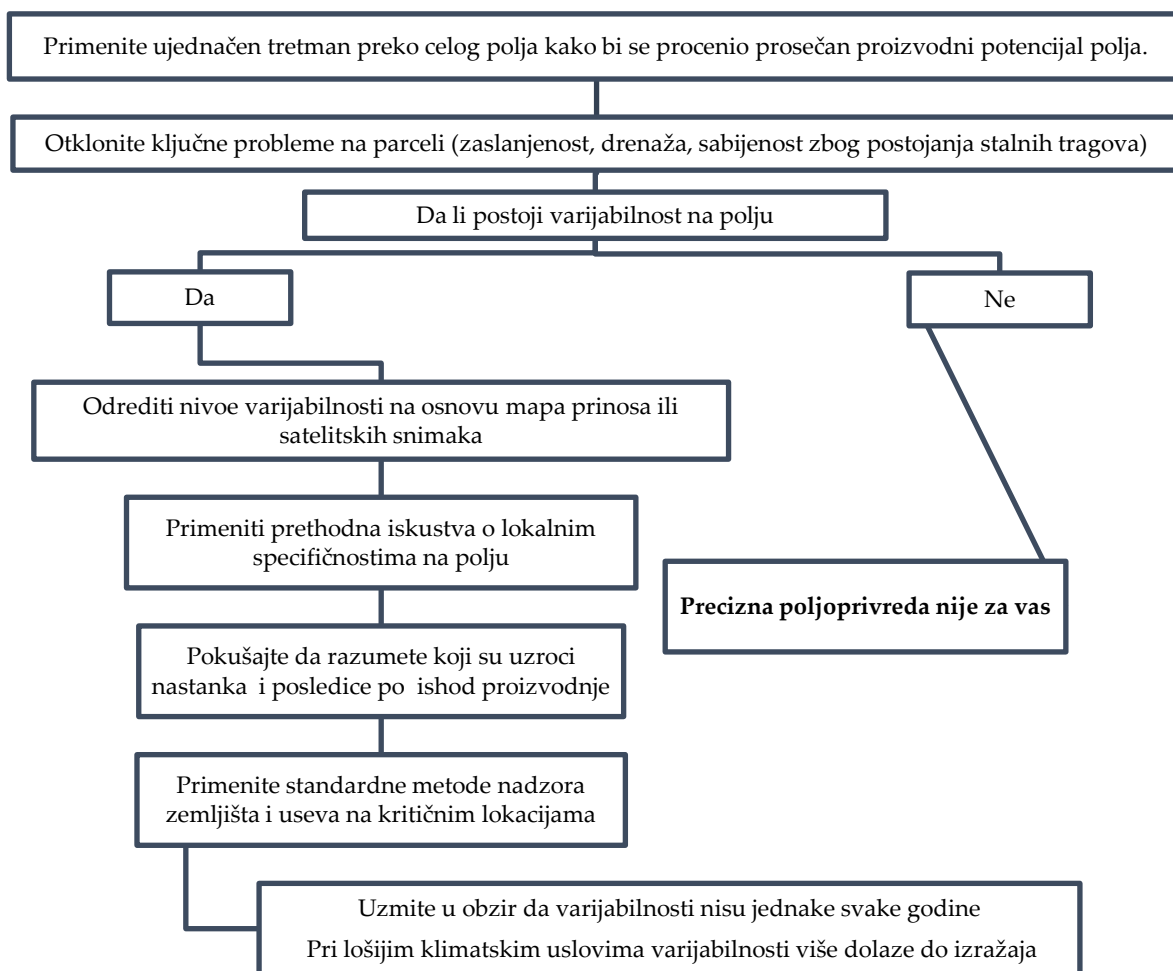


postoji potreba za upravljanjem varijabilnostima, tehnologija precizne poljoprivrede može biti primenjena na nezavisnim poljima kao homogenim celinama koje bi se tretirale zasebno, u zavisnosti od utvrđenog stanja. Na velikim poljima je neophodna primena GPS uređaja kako bi se mogle pratiti lokalne specifičnosti polja i utvrditi uticaji prethodne prakse, klime, reljefa itd. na varijabilnost u prinosu biljnih kultura. Heterogenost zemljišta na poljima se razlikuje i jedinstvena je za svako polje koje se može menjati tokom vremena. Veoma bitan element za uspešnost tehnologije precizne poljoprivrede jeste kvalitet kvantifikacije bitnih parametara na polju, što zavisi od raspoložive opreme, obučenosti korisnika itd., ali i od objektivnosti pri tumačenju različitih informacija (slika 2.3). **Precizna poljoprivreda ne poznaje ustaljene procedure, već zahteva stalno unapređivanje načina donošenja i sprovođenja odluka. Primena promenljive aplikacije moguća je i bez sofisticiranih uređaja, s tim što je realizacija u tom slučaju daleko složenija i stresnija za čoveka.**



Slika 2.3. Logička šema koraka pri prelasku na tehnologiju precizne poljoprivrede